

BADRÄUME FÜR **WOHNBAU- PROJEKTE**

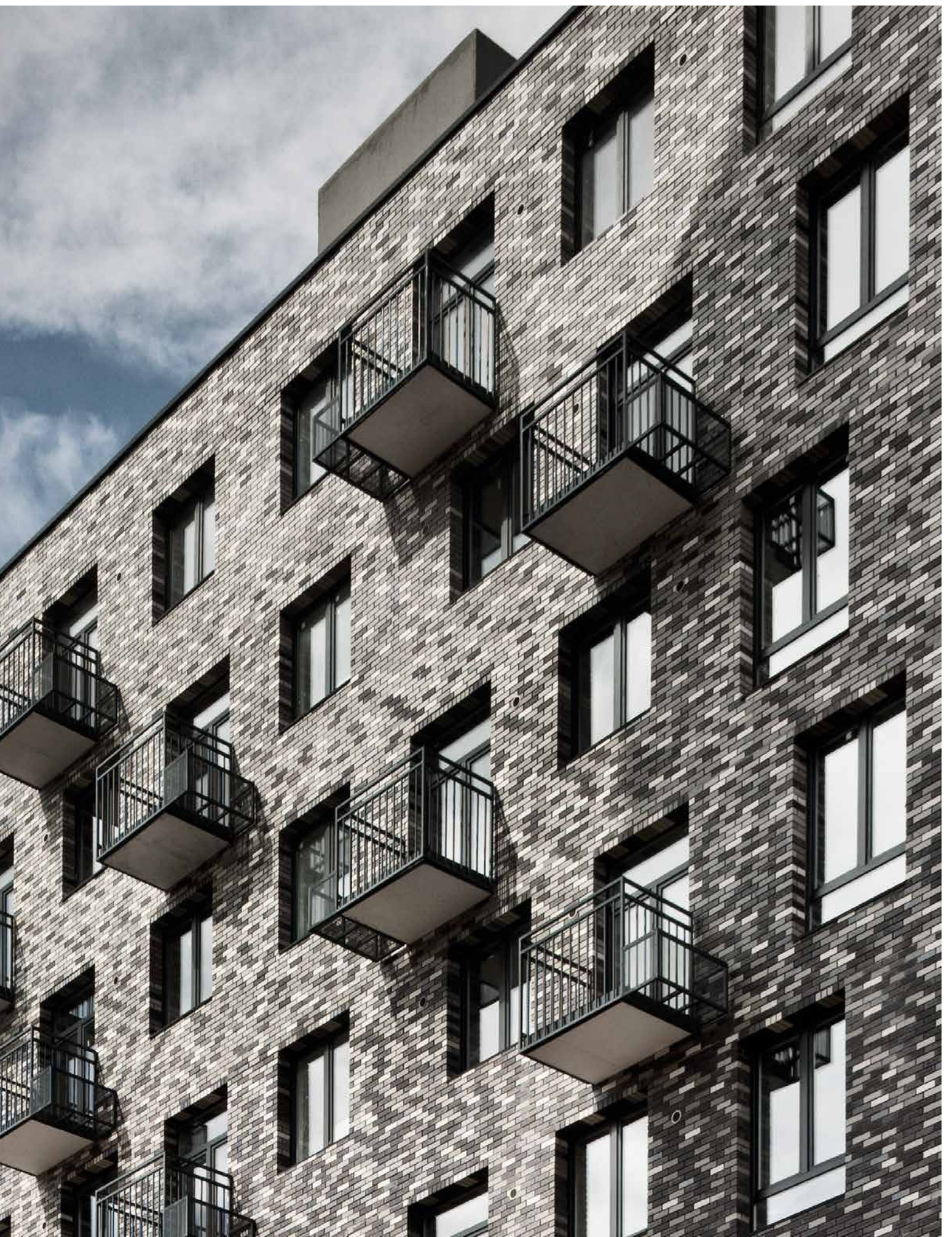
- Anspruchsvolle Qualität und ansprechende Designs für zufriedene Wohnungskäufer und -mieter
- Wirtschaftliche Systeme, bei denen alles zusammenpasst und die einen schnellen Baufortschritt gewährleisten
- Platzsparende Installationen für effiziente Raumnutzung
- Lösungen für spezielle Bausituationen und barrierefreie Anwendungen
- Sicherheit bei Brand-, Schall- und Feuchteschutz sowie Trinkwasserhygiene
- Langlebige, nachhaltige Produkte mit hoher Verfügbarkeit sowie langer Nachkauf- und Ersatzteilsicherheit

→

WOHNHAUS

Moskau, Russland

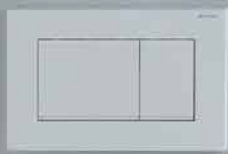
Fotograf: © Frank Herfort / ARTUR IMAGES



BÄDER, DIE PASSEN

UMFASSENDE LÖSUNGEN
FÜR IHR BAUPROJEKT

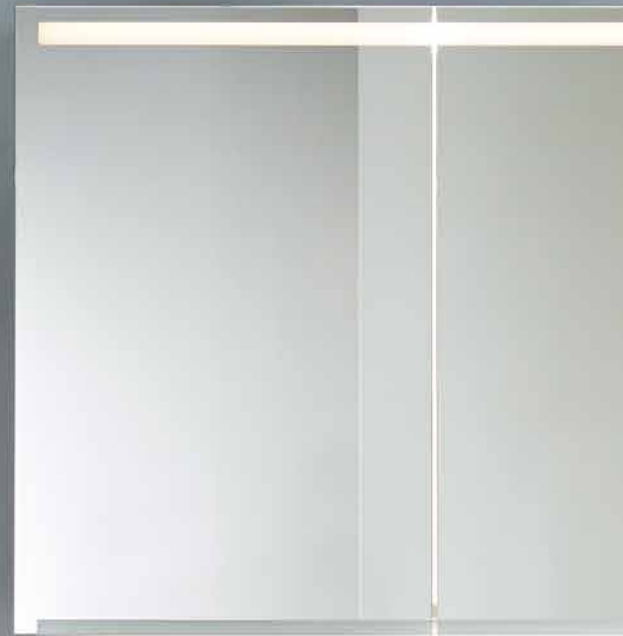
BETÄTIGUNGSPLATZEN
Designvarianten für
jeden Einrichtungsstil.



KERAMIK
Keramikserien für WC, Waschtisch, Bidet in vielen Größen und Ausführungen. Mit passenden Wannen- und Duschlösungen.



LICHTSPIEGELELEMENTE
Vielfältige Lichtspiegelemente
und Spiegelschränke mit Zusatz-
funktionen.



BADMÖBEL
Passende Waschtischunterschränke,
Seitenschränke und Hochschränke
zu den Geberit Keramikserien.



TRINKWASSER, ABWASSER,
BRANDSCHUTZ, SCHALLSCHUTZ
Systemgeprüfte Lösungen mit Prüf-
zeugnissen für Brand- und Schallschutz.
Normgerechte Trink- und Abwasser-
installationen.

INSTALLATIONSWÄNDE
Installationssysteme für Flexibilität
bei der Badgestaltung, teilhoch,
raumhoch oder als Raumteiler.

TRINKWASSER
Sichere Trinkwasserhygiene
mit Edelstahl- und Verbund-
rohrsystemen.

BADEWANNEN
Wannen in vielen Formaten
und Varianten aus haptisch
angenehmem, hochwertigem
Sanitäracryl.

PLANUNGSHILFEN UND NORMEN



SANITÄRRaumPLANUNG

		Stand
VDI 6000 / Blatt 1	Ausstattung von und mit Sanitärräumen – Wohnungen	2008-02
VDI 6000 / Blatt 1.1	Ausstattung von und mit Sanitärräumen – Grundlagen und Systeme – Vorgefertigte Sanitär-Bauelemente (Fertigsanitärräume, Installationssysteme)	2012-02
DIN 18040-2	Barrierefreies Bauen – Planungsgrundlagen, Wohnungen	2011-10
VDI 6008 / Blatt 1	Barrierefreie Lebensräume – Allgemeine Anforderungen und Planungsgrundlagen	2012-12
VDI 6008 / Blatt 2	Barrierefreie Lebensräume – Möglichkeiten der Sanitärtechnik	2012-12
DIN EN 1996-1-1	Bemessung und Konstruktion von Mauerwerksbauten – Allgemeine Regeln für bewehrtes und unbewehrtes Mauerwerk	2013-02
DIN 18183-1	Trennwände und Vorsatzschalen aus Gipskartonplatten mit Metallunterkonstruktionen	2009-05
DIN / VDE 0100-701	Errichten von Niederspannungsanlagen – Anforderungen für Betriebsstätten, Räume und Anlagen besonderer Art – Räume mit Badewanne oder Dusche	2008-10
DIN 18534	Abdichtung von Innenräumen	2017-07



BRANDSCHUTZ

		Stand
DIN 4102 / 1 – 12	Brandverhalten von Baustoffen und Bauteilen / Teil 1 – 12	
M-LüAR	Muster-Richtlinie über brandschutztechnische Anforderungen an Lüftungen (Muster-Lüftungsanlagen-Richtlinie)	2005-09 (Änderung 2020-09)
MLAR	Muster-Richtlinie über brandschutztechnische Anforderungen an Leitungsanlagen (Muster-Leitungsanlagen-Richtlinie)	Fassung 2015-02 (Redaktionsstand 2016-04)
MBO	Musterbauordnung	Fassung 2002-11 (Änderung 2019-09)
MVV TB	Muster-Verwaltungsvorschrift Technische Baubestimmungen	Ausgabe 2019/1



SCHALLSCHUTZ

Stand

DIN 4109	Schallschutz im Hochbau	2018-01 2016-07
VDI 4100	Schallschutz im Hochbau – Wohnungen – Beurteilung und Vorschläge für erhöhten Schallschutz	2012-10
DEGA-Empfehlung 103	Schallschutz im Wohnungsbau – Schallschutzausweis	2009-03
DEGA-Memorandum 104	Schallschutz im eigenen Wohnbereich	2015-02



TRINKWASSER

Stand

Trinkwasserverordnung (TrinkwV)	Verordnung über die Qualität von Wasser für den menschlichen Gebrauch	2019-12
DIN EN 1717	Schutz des Trinkwassers vor Verunreinigungen in Trinkwasserinstallationen	2011-08
DIN EN 806	Technische Regeln für Trinkwasserinstallationen	
DIN 1988	Technische Regeln für Trinkwasserinstallationen	
VDI / DVGW 6023	Hygiene in Trinkwasserinstallationen – Anforderungen an Planung, Ausführung, Betrieb und Instandhaltung	2013-04
VDI 6003	Trinkwassererwärmungsanlagen – Komfortkriterien und Anforderungsstufen für Planung, Bewertung und Einsatz	2012-10
DVGW W 551	Trinkwassererwärmungs- und Trinkwasserleitungsanlagen – Technische Maßnahmen zur Verminderung des Legionellenwachstums – Planung, Errichtung, Betrieb und Sanierung von Trinkwasserinstallationen	2004-04
UBA-Bewertungsgrundlagen	Bewertungsgrundlagen und Leitlinien für Materialien im Kontakt mit Trinkwasser	
ZVSHK-Merkblatt Dichtheitsprüfung	Dichtheitsprüfungen von Trinkwasserinstallationen mit Druckluft, Inertgas oder Wasser	2011-01



ABWASSER

Stand

DIN EN 12056	Schwerkraftentwässerungsanlagen innerhalb von Gebäuden	2001-01
DIN 1986-100	Entwässerungsanlagen für Gebäude und Grundstücke	2016-12
DIN EN 1610	Einbau und Prüfung von Abwasserleitungen und -kanälen	2015-12
DIN EN 752	Entwässerungssysteme außerhalb von Gebäuden – Kanalmanagement	2008-04

MAßE VON SANITÄROBJEKTEN, BEWEGUNGSFLÄCHEN UND ABSTÄNDEN

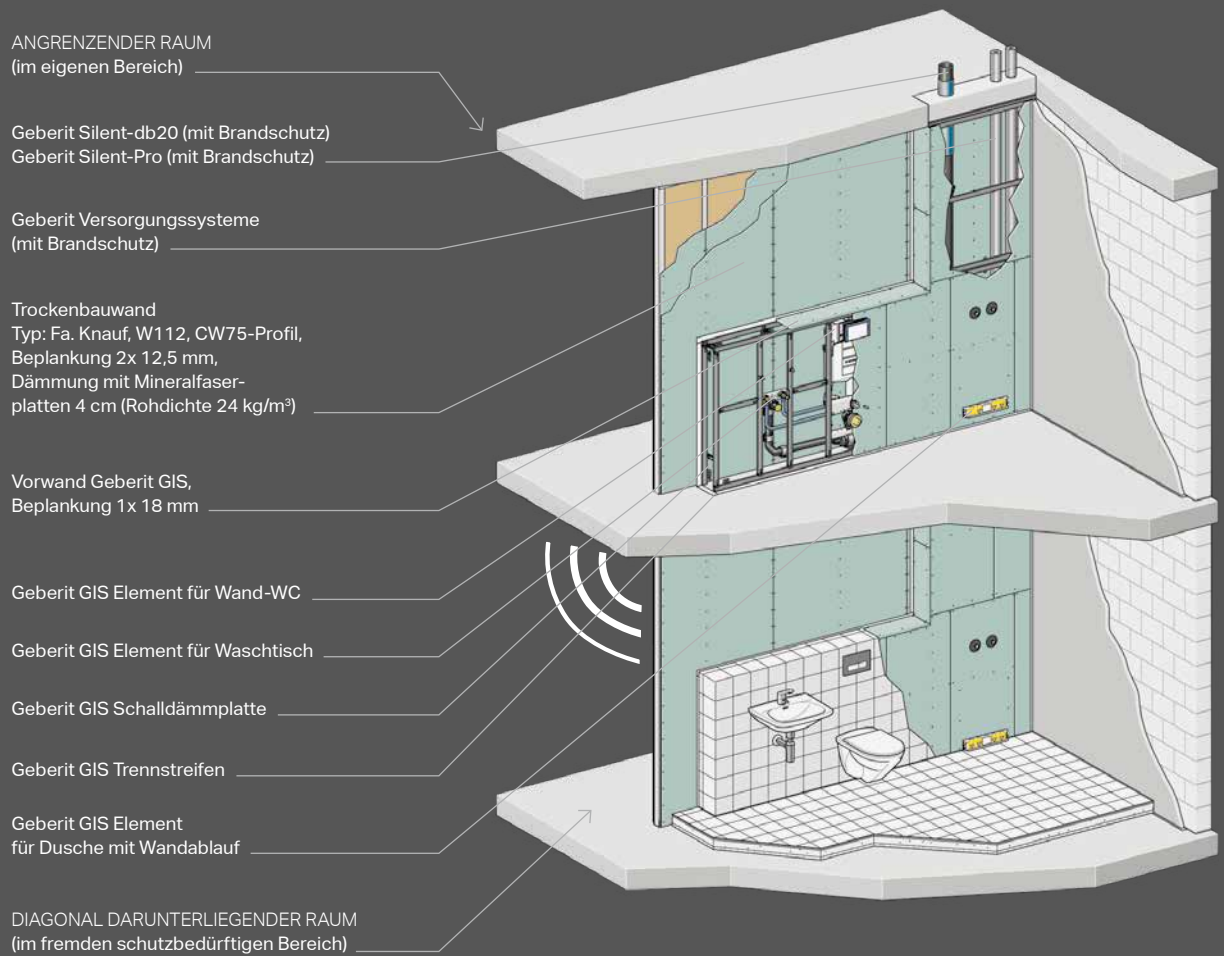
Sanitäre Ausstattungs- gegenstände	Waschbecken						WC	Bidet	Badewannen und Dusch- lösungen		Urinal	(Tee- / Kaffee-) Küche			Barrierefrei		
	Waschtisch	Doppelwaschtisch	Einbauwaschtisch (1 Becken) mit Unterschrank	Einbauwaschtisch (2 Becken) mit Unterschrank	Handwaschbecken	Schminktisch	Wand-WC, Spülung für Wand- einbau	Bidet (Sitzwaschbecken)	Duschwanne bodenebene Dusche	Badewanne	Urinal	Spüle (Einzel/ Doppel)	Geschirrspül- maschine	Ausgussbecken	Duschplatz	Waschtisch	WC
Kurzbezeichnung	WT	DWT	EWT	EDWT	HWB	ST	WCu	BI	DU	BW	UR	SP	SM	AB	DU	WT	WC
Empfohlene Maße von Sanitäröbekten (in mm)																	
Breite	600	1200	700	1400	450	600	400	400	900	1750	400	900/ 1200	600	500	1500	600	400
Tiefe	550	550	600	600	350	250	600	600	900	750	400	600	600	400	1500	650	700
Min. Bewegungsflächen (in mm)																	
Breite	900	1500	900	1500	700	900	800	800	800/ 700*	900	600	900/ 1200	900	800	1500 x 1500		
Tiefe	550	550	550	550	450	550	600	600	750	750	600	600	900	550	1500 x 1500		
Montagehöhen – bei gegenüberliegender Anordnung der Sanitäröbekte ist ein Abstand von 750 mm vorzusehen																	
Montagehöhe über OKFFB	850 – 950	860 – 950	870 – 950	880 – 950	890 – 950	850	420** – 460	420 – 460**	–	–	650 – 700	850 – 950	–	650	–	800	460
Min. seitliche Abstände zu anderen Sanitäröbekten und Wänden (in mm)																	
WT	200	–	–	–	–	–	200	250	200	200	200	–	–	200	–	–	950
DWT	–	–	–	–	–	–	200	250	200	200	200	–	–	–	–	–	–
EWT/EDWT	–	–	–	–	–	–	200	250	150	150	200	–	–	–	–	–	–
WC	200	200	200	200	200	200	200	–	200	–	200	–	–	–	–	950	–
BI	250	250	–	–	200	–	250	–	250	250	–	–	–	–	–	–	–
DU	200	200	150	150	200	–	200	250	–	–	200	–	–	–	–	–	–
BW	200	200	150	150	200	–	200	–	–	–	–	–	–	–	–	–	–
Schamwand	–	–	–	–	–	–	–	–	–	–	200	–	–	–	–	–	–
Tür / Türleibung	100	100	100	100	100	100	100	100	100	100	100	100	100	100	100	100	100
Wand	200	200	200	200	200	200/ 250***	200/ 250***	250	–	–	200/ 250***	–	–	200/ 250***	–	–	950

* Bei Eckeinstieg
 ** Keramikhöhe inkl. Sitz
 *** Bei Wänden auf beiden Seiten



PRÜFAUFBAU FÜR DEN SCHALLSCHUTZTECHNISCHEN NACHWEIS AM BEISPIEL GEBERIT GIS* VORWANDINSTALLATION VOR TROCKENBAUTRENNWAND

* Aufbau entspricht Geberit Quattro



GEBERIT SCHALLSCHUTZTOOL
Schallschutzanforderungen sicher erfüllen, passende
Lösungen und Schallschutznachweise für alle gängigen
Bausituationen im Handumdrehen finden:
www.geberit.de/schallschutztool

→ Weitere Informationen zu Geberit
Installationssystemen **ab Seite 354.**

→ Weitere Informationen zu Geberit
Rohrleitungssystemen **ab Seite 378.**



- 1 Keramiken und Badmöbel: Geberit ONE, Waschtischarmatur: Geberit ONE, Spiegelschrank: Geberit ONE, Betätigungsplatte: Geberit Sigma50, Duschlösung: Geberit Wandablauf, Geberit Walk-in-Duschwand, Geberit Nischenablagebox.
- 2 Keramiken und Badmöbel: Geberit Renova Plan, Lichtspiegel: Geberit Option Basic.
- 3 Duschlösung: Geberit Duschfläche Olona.
- 4 Keramiken und Badmöbel: Geberit iCon, Lichtspiegel: Geberit Option Plus, Betätigungsplatte: Geberit Sigma30.
- 5 Installationssystem: Geberit GIS IV.
- 6 Entwässerungssystem: Geberit Silent-PP.

GESCHOSSWOHNUNGSBAU



WOHN- QUALITÄT UND SICHERHEIT



5



6

WIRTSCHAFTLICHE BADLÖSUNGEN

Im Wohnungsbau spielen neben Design und Einrichtungsqualität auch Themen wie Trinkwasserhygiene, Brand- und Schallschutz sowie Statik eine wichtige Rolle. Geberit Systeme sind für alle wichtigen Bereiche geprüft. Da bei ihnen alles zusammenpasst, ermöglichen sie einen schnellen Baufortschritt und eine hohe Wirtschaftlichkeit. Ersatzteil- und Nachkaufgarantien geben Investoren langfristige Sicherheit.

PASSENDE BADSERIEN, PRODUKTE UND SYSTEME:

- Geberit ONE **ab Seite 132**
- Geberit Citterio **ab Seite 140**
- Geberit Xenos² **ab Seite 146**
- Geberit myDay **ab Seite 152**
- Geberit Acanto **ab Seite 158**
- Geberit iCon **ab Seite 166**
- Geberit VariForm **ab Seite 178**
- Geberit Smyle **ab Seite 184**
- Geberit Renova **ab Seite 192**
- Geberit Renova Plan **ab Seite 202**
- Geberit Renova Compact **ab Seite 214**
- Geberit Renova Comfort **ab Seite 224**
- Geberit Publica **ab Seite 242**
- Geberit Option Basic **ab Seite 262**
- Geberit Option **ab Seite 262**
- Geberit Option Plus **ab Seite 262**

- Geberit Waschtischarmaturen **ab Seite 254**
- Geberit Badewannen **ab Seite 274**
- Geberit Duschlösungen **ab Seite 284**
- Geberit AquaClean **ab Seite 304**
- Geberit Betätigungsplatten **ab Seite 330**
- Geberit Monolith Plus **ab Seite 348**
- Geberit Monolith **ab Seite 350**

- Geberit Installationssysteme **ab Seite 356**
- Geberit Versorgungssysteme **ab Seite 380**
- Geberit Entwässerungssysteme **ab Seite 406**